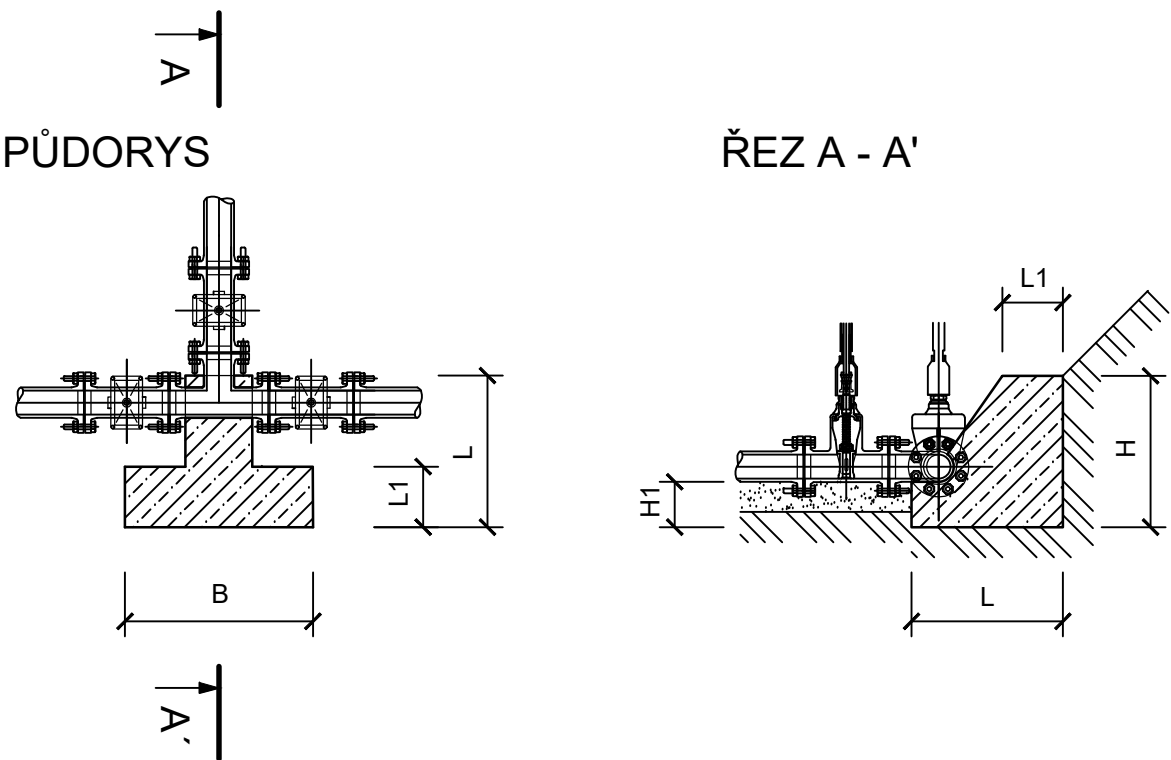
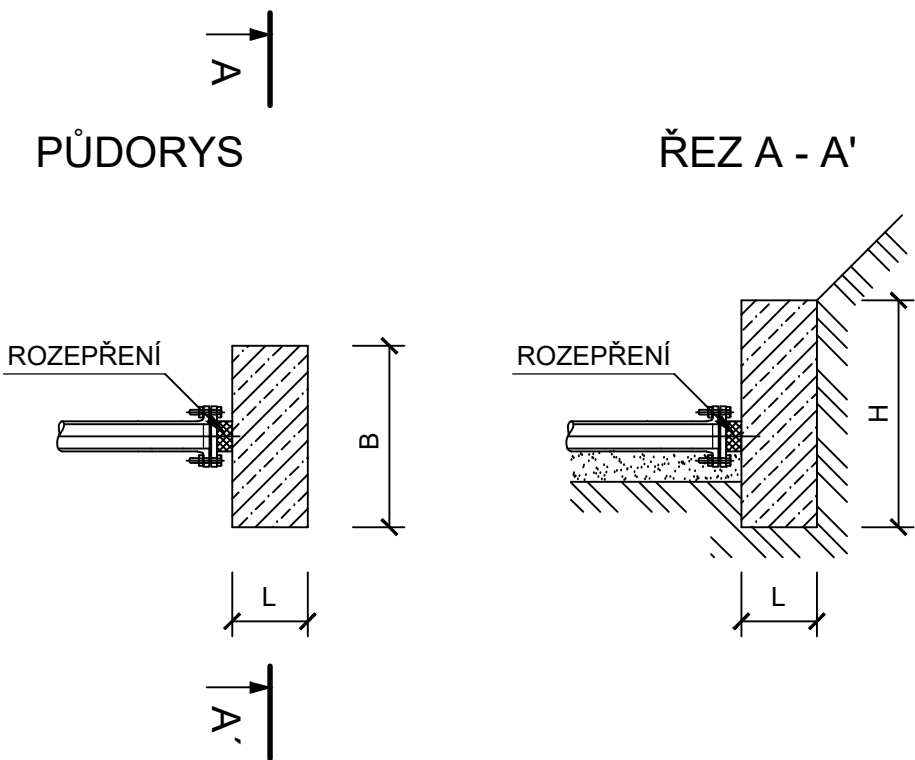


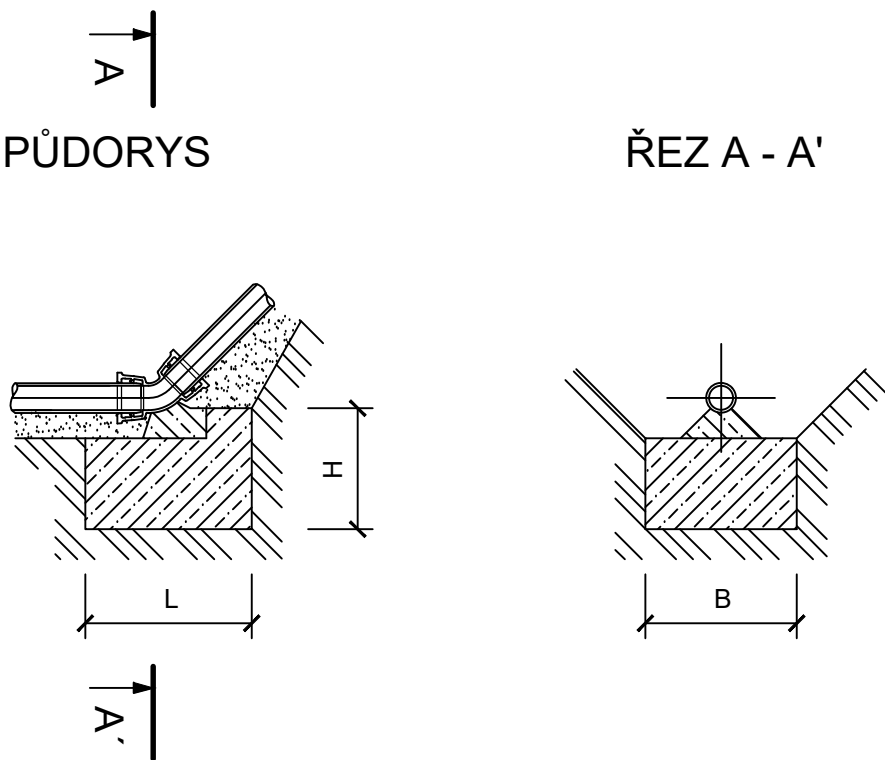
OPĚRNÝ BLOK NA HORIZONTÁLNÍ ODBOČCE



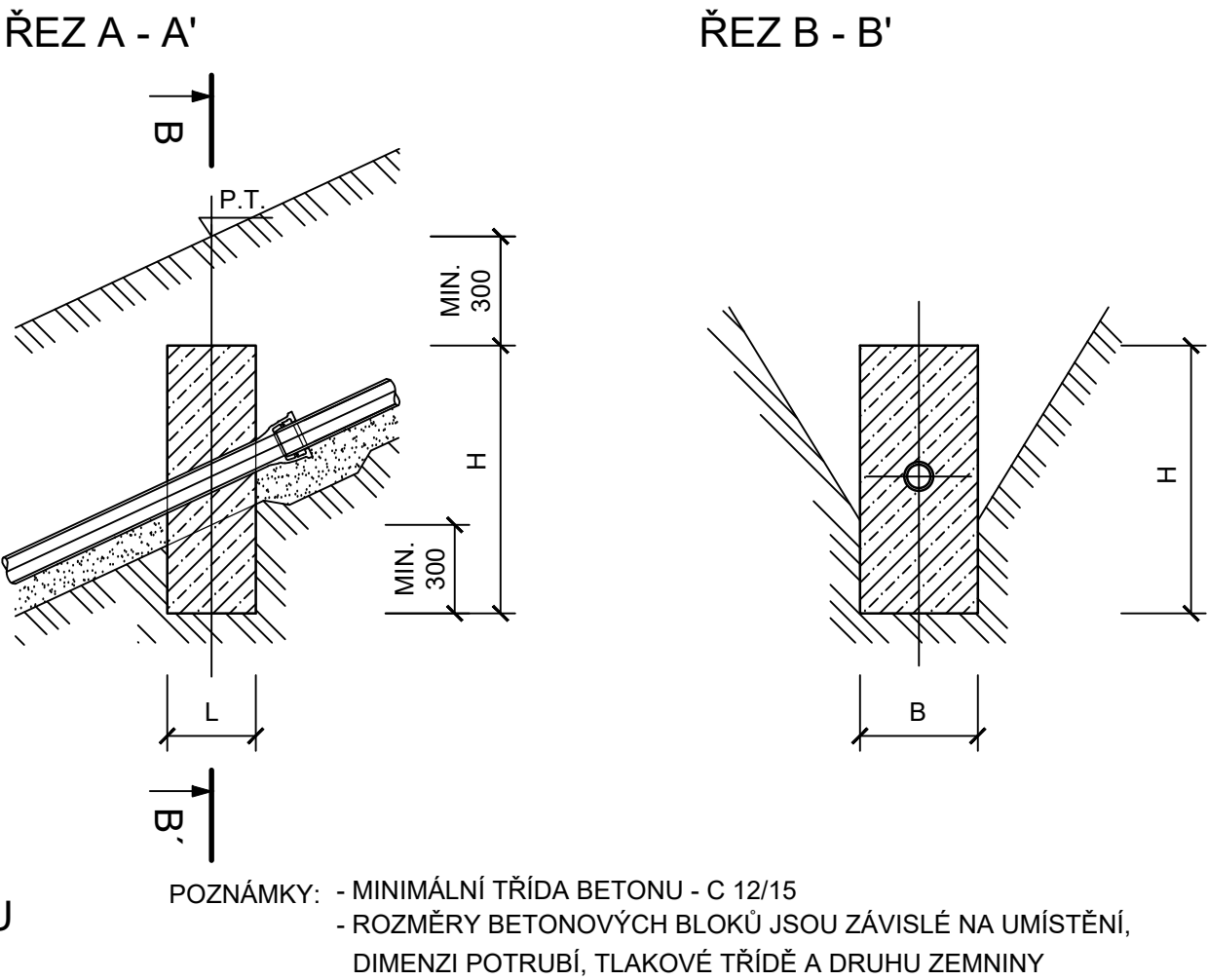
OPĚRNÝ BLOK NA KONCI POTURBÍ



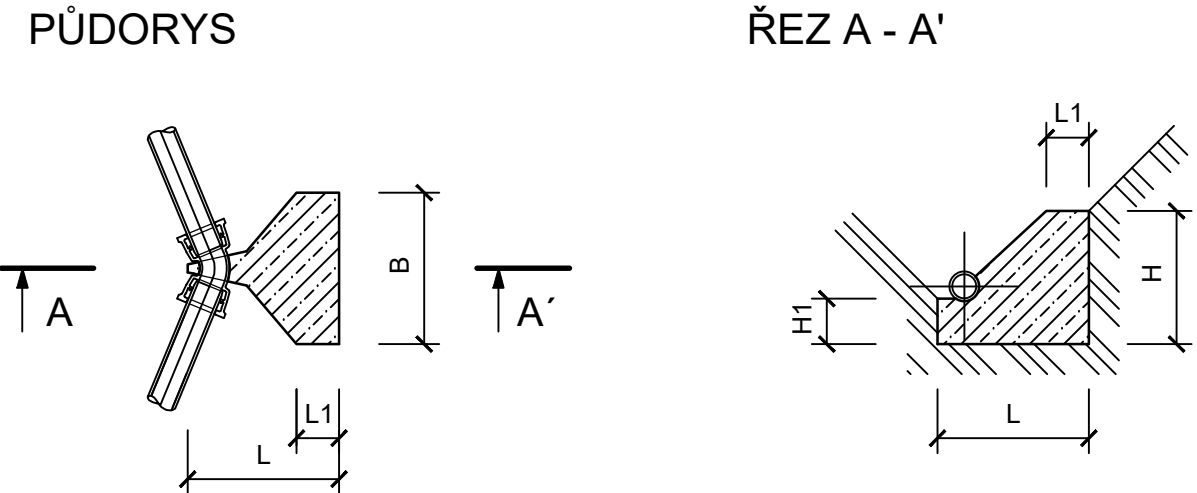
OPĚRNÝ BLOK NA VERTIKÁLNÍM LOMU POTRUBÍ



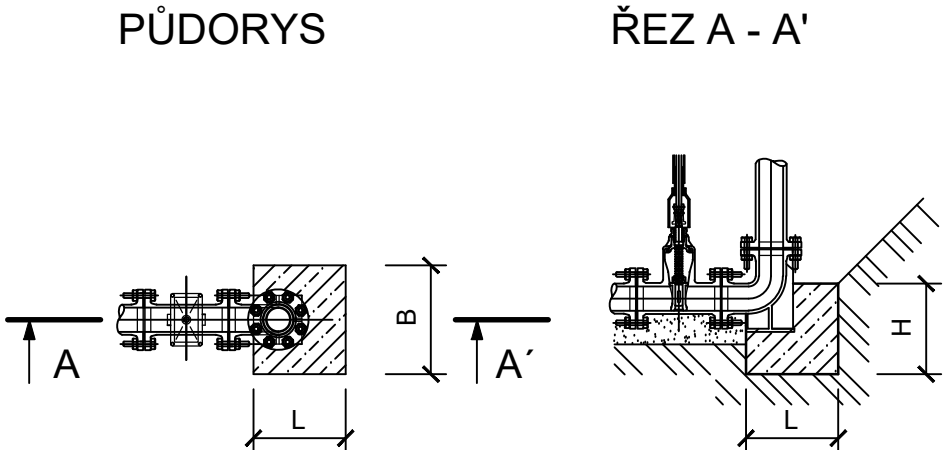
ZÁCHYTNÝ BLOK NA PŘÍMÉM POTRUBÍ VE SVAHU



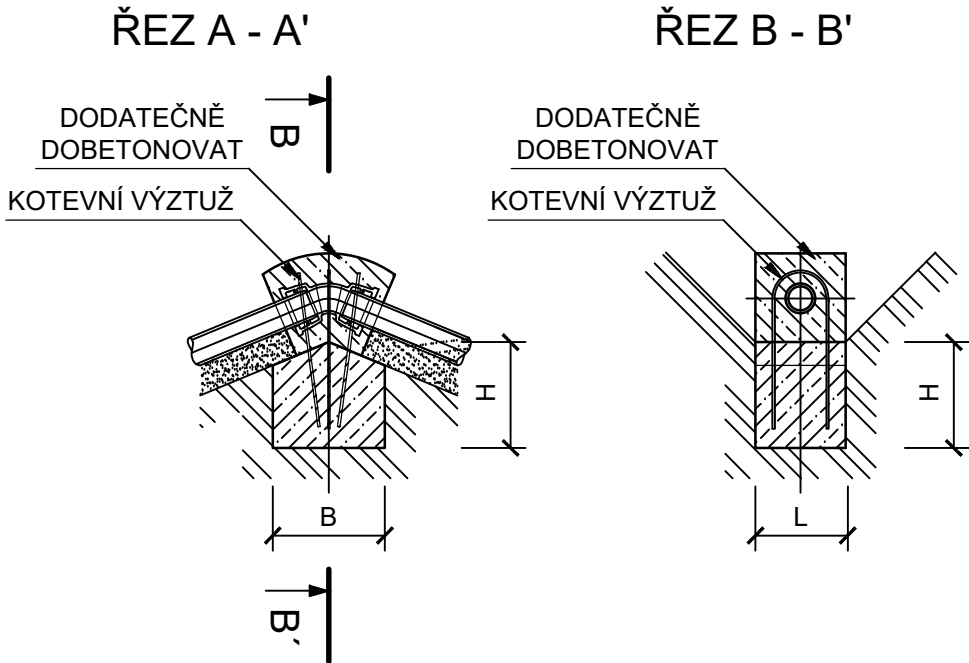
OPĚRNÝ BLOK NA HORIZONTÁLNÍM LOMU POTRUBÍ



OPĚRNÝ BLOK NA PATKOVÉM KOLENU



KOTEVNÍ BLOK NA VERTIKÁLNÍM LOMU POTRUBÍ VE VRCHOLU



VÝŠKOVÝ SYSTÉM : BpV, SOUŘADNICOVÝ SYSTÉM : JTSK

PROJEKTANT:	AUTOR PROJEKTU :	Ing. Petr Elkner
<b>Hydroelko, s.r.o.</b> Vítovka 68 742 35 Odry tel. 777 200 718 IČO: 05511071	ODPOVĚDNÝ PROJEKTANT:	Ing. Petr Elkner
	VYPRACOVAL:	Ing. Petr Elkner
PROJEKT:	<b>Vodovod Tošovice - II. etapa</b>	
MÍSTO STAVBY:	Katastrální územní Tošovice a Jerlochovice	
STAVEBNÍK:	Město Odry, Masarykovo nám. 25, 742 35, Odry, IČ: 00298221	
ČÁST PD:	<b>D1.1 Dokumentace liniové stavby - Vodovodní přívaděče</b>	STUPEŇ PD: PROVEDENÍ STAVBY
OBSAH VÝKRESU:	<b>Betonové bloky opěrné, kotevní a záchytné</b>	
MĚŘÍTKO:	ČÍSLO VÝKRESU: <b>D1.1.b07</b>	DATUM: 05/2025 PARÉ: